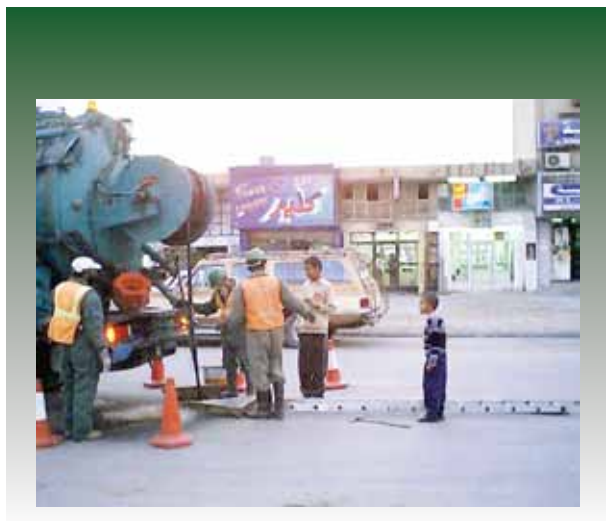


# SEWER PIPE

## ASSET MANAGEMENT

### WASTEWATER MANAGEMENT

- TRENCHLESS CCTV SURVEY
- PIPELINE ASSESSMENT
- ASSET MANAGEMENT



### TRENCHLESS ASSESSMENT

#### OVER PUMPING

Diverting Sewer Flow to prepare for inspection and rehabilitation

#### JET CLEANING

Cleaning Blockage & Dirt using high water pressure

#### CCTV CAMERA INSPECTION

Survey internal conditions of pipeline without excavation

#### SEWER FLOW MONITORING

Inflow & Infiltration and Sewer Evaluation Studies



CCTV Camera Inspection

# الفحص التلفزيوني CCTV



## فحص وتقييم الشبكات بواسطة الكاميرا التلفزيونية (CCTV)

- تسجيل العيوب الموجودة داخل الأنابيب بدقة عالية على أسطوانات مدمجة أو أشرطة فيديو
- إستعمال أحدث برامج الكمبيوتر لعمل التقارير الخاصة بأعمال الفحص.
- تحديد أماكن الخلل والعيوب بدقة عالية
- فحص وتقييم العيوب والحالة الإنشائية للأنبوب من الداخل
- إيجاد الحلول المناسبة لإعادة تأهيل الأنبوب بدون حفر

تستعمل شاحنة الفحص التلفزيوني (CCTV) المتنقلة لأعمال الفحص والتقييم لشبكات الصرف الصحي حيث تحتوي على أحدث الكاميرات التلفزيونية ذات الخصائص العالية في التصوير والإلتفاف والدوران مع إمكانية التكبير والتصغير مع استعمال أحدث البرامج المتخصصة في فحص وتقييم وإصدار التقارير بالإضافة إلى الصور الفوتوغرافية لأعمال الفحص.

## يساعد الفحص التلفزيوني للشبكات على التالي

- تحديد التشققات الطولية والعرضية
- التعرف على العيوب في الوصلات
- تحديد الانهيارات داخل الأنبوب
- تحديد الوصلات المنزلية الغير قانونية
- تحديد الهبوطات والإنسدادات داخل الشبكة



تستطيع الكاميرا التلفزيونية بواسطة التحكم عن بعد من تصوير الأنابيب التي من الصعب الوصول إليها حيث بالإمكان تصوير أطوال تصل إلى حدود (5000 متر طولي) بنفس الدقة والتقنية المستعملة في أعمال الفحص والتقييم مع إصدار التقارير الخاصة بالفحص.



## الفحص التلفزيوني CCTV

فحص وإصلاح شبكات المياه والصرف الصحي بدون حفر